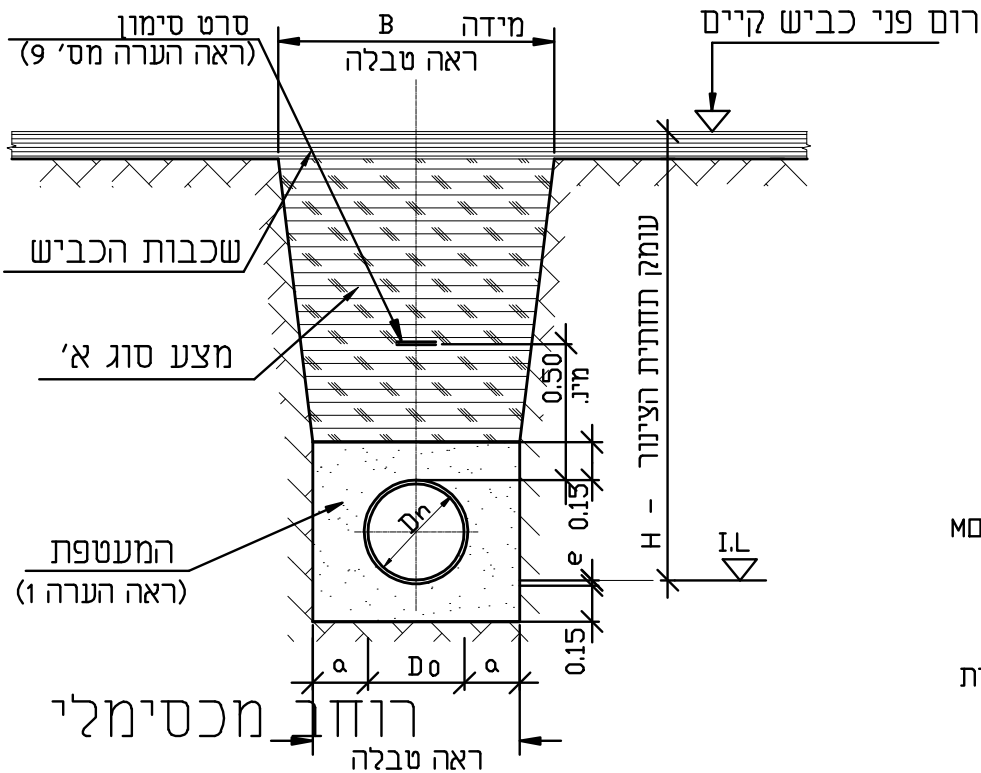


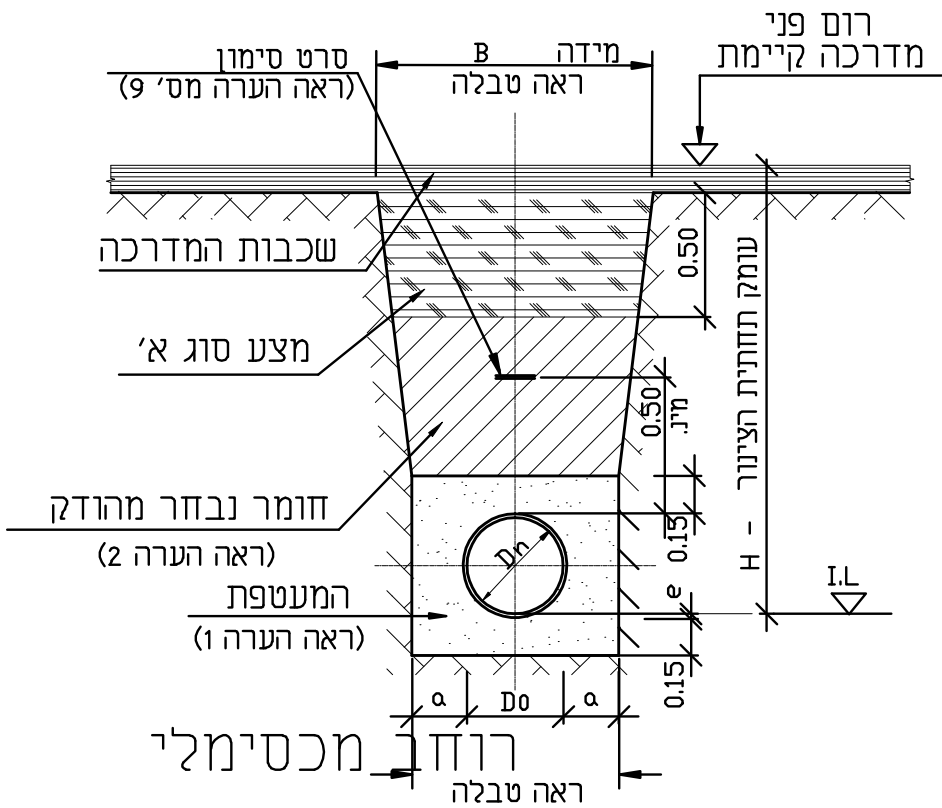
הערות:

- המעטפת תהיה עשויה מחול מסוג A3 לפי הגדרות AASTOO
- חומר נבחר מהודק יהיה ממיטב האדמה החפורה, נקיה, ללא אבנים, רגבים, שורשים וחומרים אורגניים אחרים, כמפורט ובאישור המהנדס.
- מילוי עודף של תעלה בשטח פתוח יהיה מהאדמה שנחפרה, ללא אבנים וגושים גדולים, גופים קשים, כמפורט ובאישור המהנדס.
- המילוי בתעלה מתחת לכביש או מתחת למדרכה או מתחת לשולי הכביש, יהיה עשוי מחומר גרגירי מאושר (מצע סוג א'), מהודק וכמפורט.
- רוחבה התחתון של התעלה לא יעלה על המסומן בתכנית.
- הידוק החומר בתעלה יהיה לדרגת צפיפות של 98% לפי בדיקות AASHO MODIFIED
- תיקון מיסעת הכביש או ציפוי המדרכה יעשה למצב שלפני פתיחתם, או כמפורט.
- במקרה של הנחת צנרת לאורך כביש ו/או מדרכה מתוכננים, יהיה המילוי בשכבות מתחת לפני האספלט זהה לזה המוכתב ע"י מתכנן הכביש.
- סרט הסימון עשוי מפוליאטילן ברוחב 15 ס"מ. במרכז הסרט ימוקמו 2 תיילי נירוסטה, בצפיפות ובאורך גל המתאימים לקריאה ע"י גלאי מתכות. קוטר התיילים 0.50 מ"מ. במרכז הסרט יציין כיתוב מתאים, שיכוסה בשכבת למינציה.

1 עדכון הערות	30.03.16
לעיון לביצוע למכרז	
מס. גליון	תאריך
4-16	05.11.14
שם העבודה:	
ירכא שכונה מערבית	
נושא הגיליון:	
חתיכים טיפוסיים לתעלות להנחת קווי צנורות	
קלוג דוד אינצי	
דודי פלטיץ	
20	
70: 04-6284348 נייד: 060-7233024	

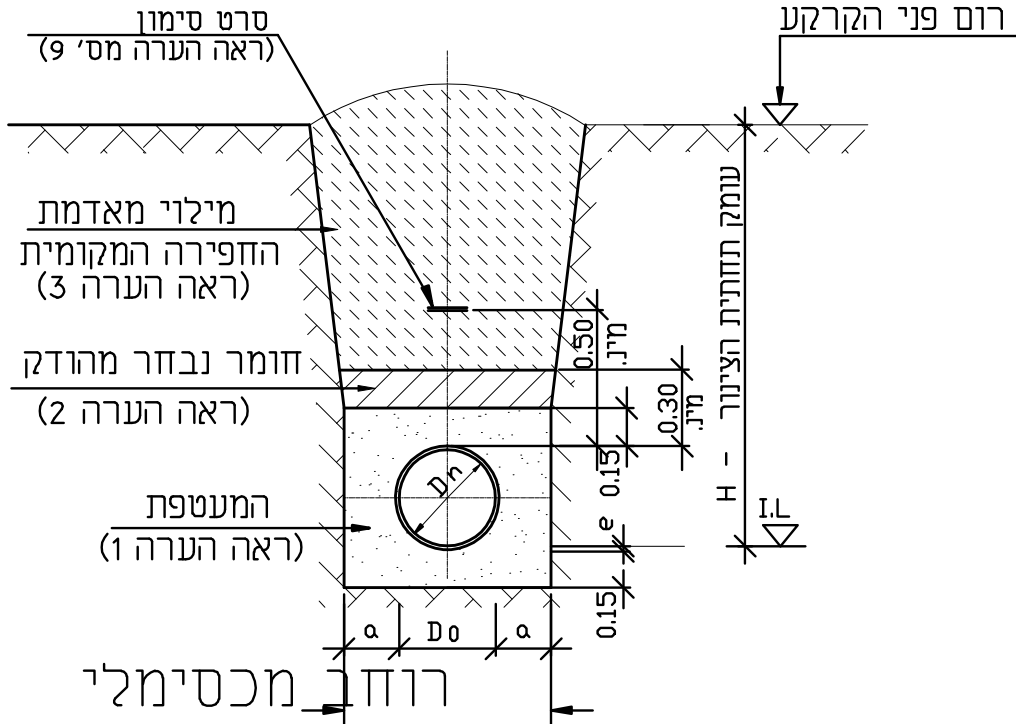


טיפוס 3
חתך טיפוסי מתחת לכביש קיים

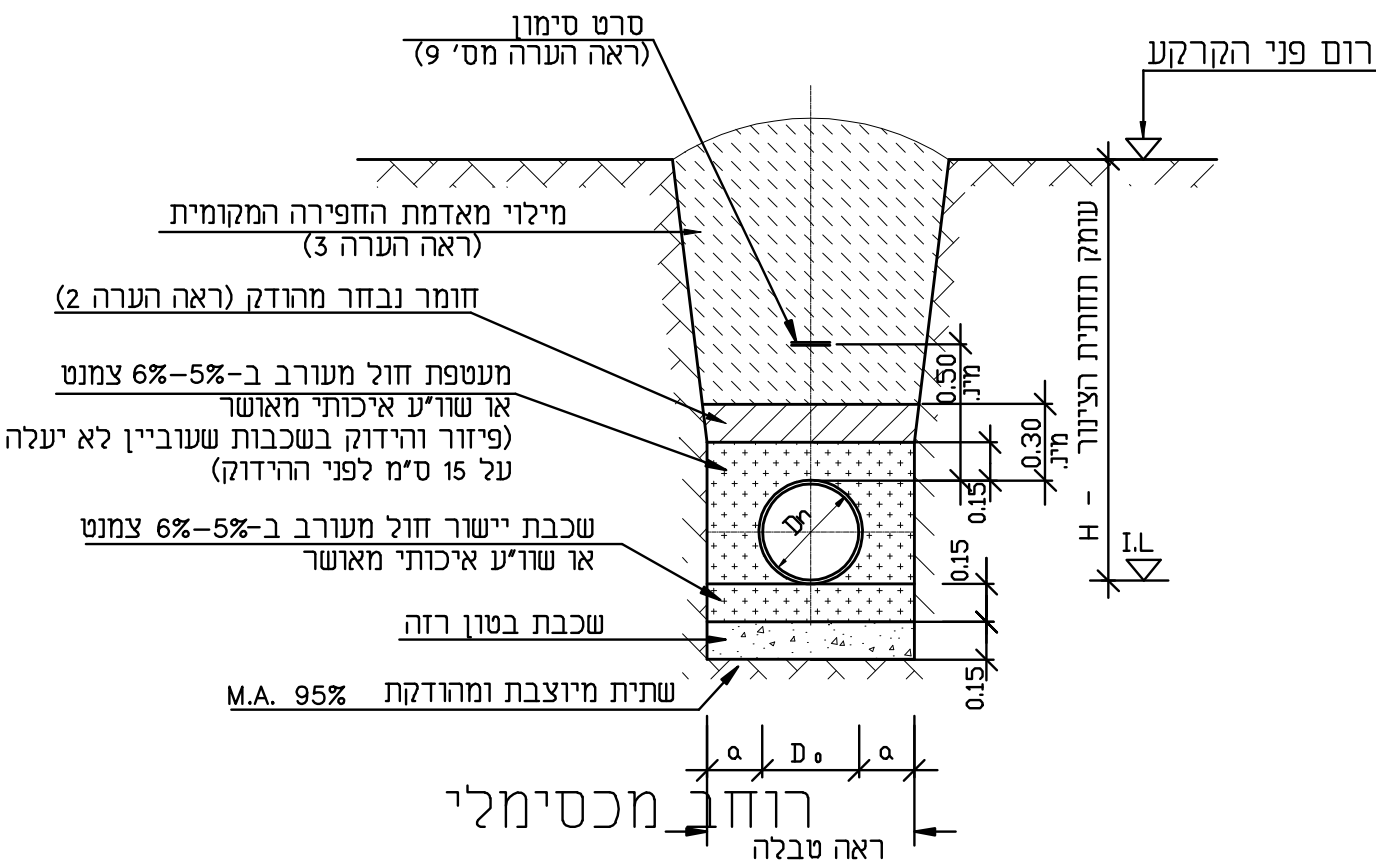


טיפוס 4

חתך טיפוסי מתחת למדרכה קיימת או שולי כביש קיים



טיפוס 1
חתך טיפוסי בשטח פתוח



טיפוס 2

חתך טיפוסי במי-תהום

רוחב עליון תיאורטי של תעלה בכביש או במדרכה

הצנור	Dn	H	עד 1.25	1.26-2.25	2.26-3.25	3.26-4.25	4.26-5.25	5.26-6.25	6.26-7.25
		a	B - רוחב עליון						
פ. י. סי. או פלדה	5"-	0.15	0.70	1.00	1.30	1.60	2.00	2.40	2.90
	6"- 10"	0.15	0.80	1.10	1.40	1.70	2.10	2.50	3.00
	12"- 16"	0.20	0.95	1.25	1.55	1.85	2.25	2.65	3.15
	18"- 24"	0.25	1.15	1.45	1.75	2.05	2.45	2.85	3.35
	26"- 32"	0.25	1.35	1.65	1.95	2.25	2.65	3.05	3.55
	34"- 40"	0.25	1.55	1.85	2.15	2.45	2.85	3.25	3.75
	42"- 50"	0.30	1.85	2.15	2.45	2.75	3.15	3.55	4.05
בטון	0.30 - 0.40	0.20	1.10	1.40	1.70	2.10	2.60	3.20	3.90
	0.50 - 0.60	0.25	1.40	1.70	2.00	2.40	2.90	3.50	4.20
	0.70 - 0.90	0.25	1.70	2.00	2.30	2.70	3.20	3.80	4.50
	1.00 - 1.25	0.30	2.10	2.40	2.70	3.10	3.60	4.20	4.90
	1.40 - 1.50	0.30	2.60	2.90	3.20	3.60	4.10	4.70	5.40

המידות לרוחב עליון המופיעות בסבלה הן תיאורטיות ולצורך חישוב כמויות בלבד. רוחב הפתיחה בפועל יהיה בהתאם לסוג הקרקע, שיטות העבודה (עם תימוך ו\או ללא תימוך) ולחוקי משרד העבודה.

Dn - קוטר נומינלי
Do - קוטר חיצוני
e - עובי דופן

כל המידות במטרים אלא אם צויין אחרת.